

BetterEvaluation est une collaboration internationale pour générer et partager les connaissances sur le choix et l'utilisation de méthodes et processus d'évaluation.



Travailler ensemble pour

AMÉLIORER L'EXISTANT

CRÉER DU NOUVEAU

connaissances au sujet de

COMMENT CHOISIR

COMMENT BIEN UTILISER

méthodes et processus d'évaluation.

Comment vous pouvez contribuer à BetterEvaluation:

- Recommander une ressource que vous jugez utile
- Ajouter un exemple de votre expérience
- Poser une question
- Écrire un blogue en tant qu'invité
- Ajouter un évènement à notre calendrier
- Améliorer la description d'une option
- Envoyez-nous des commentaires rétroactifs

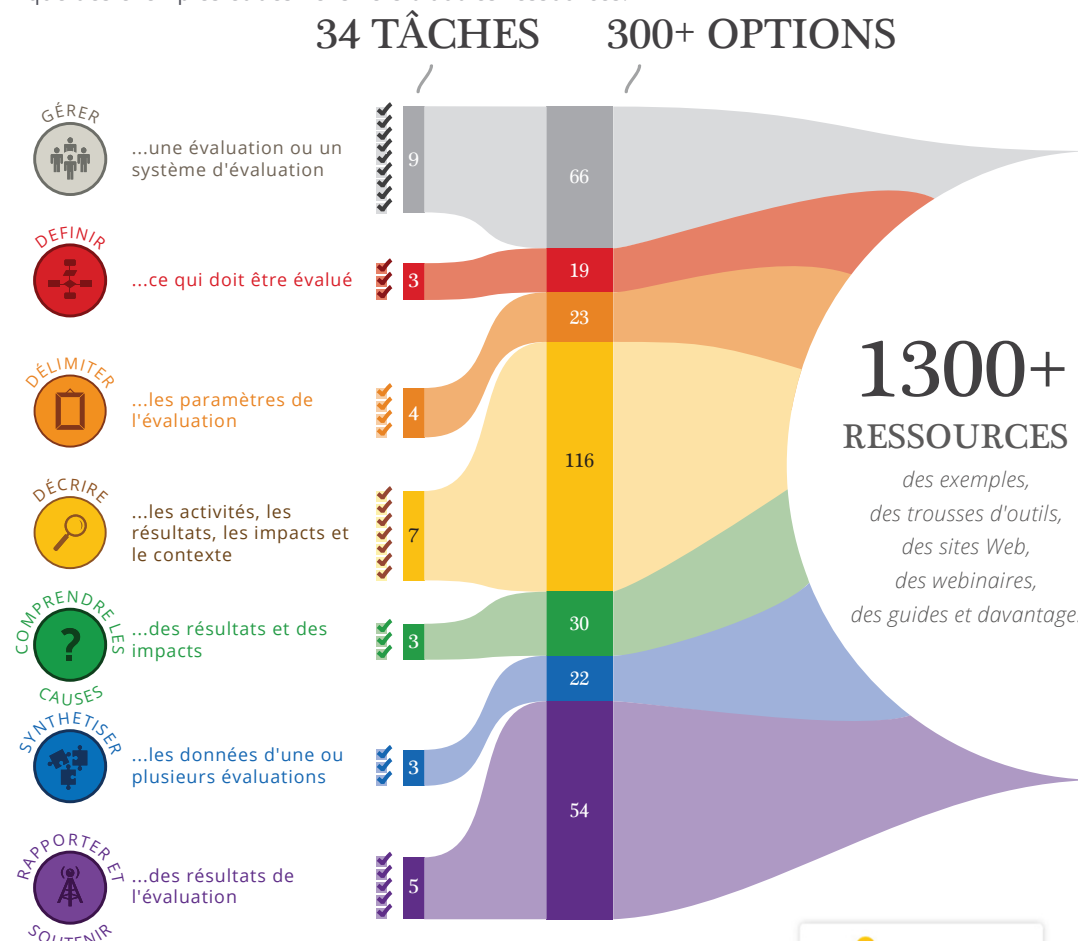
Plus information ici:
betterevaluation.org/contribute

BetterEvaluation bénéficie du soutien d'un réseau international d'organisations et d'individus.
Partenaires fondateurs – ILAC, ODI, Pact, RMIT University
Soutien financier – Département des Affaires Étrangères et du Commerce (Australie), Fonds international de développement agricole, la Fondation MasterCard, ministère des Affaires étrangères des Pays-Bas, Centre de recherches pour le développement international, Research Into Use, la Fondation Rockefeller.

Vous pouvez accéder à BetterEvaluation gratuitement à:
www.betterevaluation.org

Essayer de choisir les bonnes méthodes pour une évaluation ? Vous cherchez plus d'informations sur une méthode particulière ? Planification d'une évaluation ?

Le site de BetterEvaluation fournit des informations sur plus de 300 options d'évaluation (méthodes et procédés), organisées en 34 tâches d'évaluation différentes. Il donne également des informations sur 21 approches d'évaluation (panier d'options). Pour chaque option et approche, vous pouvez trouver un aperçu, des conseils pour le choisir et ainsi l'utiliser, ainsi que des exemples et des liens vers d'autres ressources.



BetterEvaluation est un partenaire de EvalPartners. Suivez les événements de l'Année internationale de l'évaluation sur betterevaluation.org/events

