



# PIFED

Programme international de formation  
en évaluation du développement

## Evaluating training programs in development evaluation: Conceptual framework and empirical evidences

Johann Jacob\*, Moktar Lamari\*,  
Catherine Mueller\*\* and Annie D'Amours\*

\*Centre de recherche et d'expertise en évaluation (CREXE):  
École nationale d'administration publique (ENAP)

\*\* Independent consultant

7<sup>th</sup> AfrEA Conference, Yaounde  
Thursday, March 6<sup>th</sup> 2014



**PIFED**

Programme international de formation  
en évaluation du développement

# Presentation plan

- Objectives of the presentation
- Problem
- Conceptual issues
- Methodological issues
- Empirical application: The PIFED
- Lessons and discussions



**PIFED**

Programme international de formation  
en évaluation du développement

# Objectives of the presentation

- What would be the best indicators to measure the effects of a development evaluation training (DET) program on the development of an evaluation capacity?
- What would be the strategies that DET participants could use to facilitate the adoption of knowledge and skills gained in such a program?



**PIFED**

Programme international de formation  
en évaluation du développement

# Problem

- Learners as vectors of the development of an evaluation capacity
- Lack of individual and institutional capacities in order to fulfill this objective
- How does the evaluation of a development evaluation training (DET) program could help learners become advocates of evaluation in their administration?



**PIFED**

Programme international de formation  
en évaluation du développement

# Conceptual issue

- Success of DET program usually judged with such criteria as participant satisfaction
- Behavioral change and impacts on learners are the best criteria to judge success of DET program
- DET program's intended objectives are not the only expected outcomes

# Conceptual issue

## Valuing in the field of training

- Wide range of criteria to judge DET program value
  - Economic, administrative, professional, personal, political, social, organizational (Patton, 1997)
- Kirkpatrick Model (1977)
  - Reaction, learning, behavior, results
- Multiple perspectives (Ottoson, 1997)
  - Transfer (skills)
  - Knowledge utilization (research)
  - Application (principles)
  - Diffusion (innovation)
  - Implementation (policy)

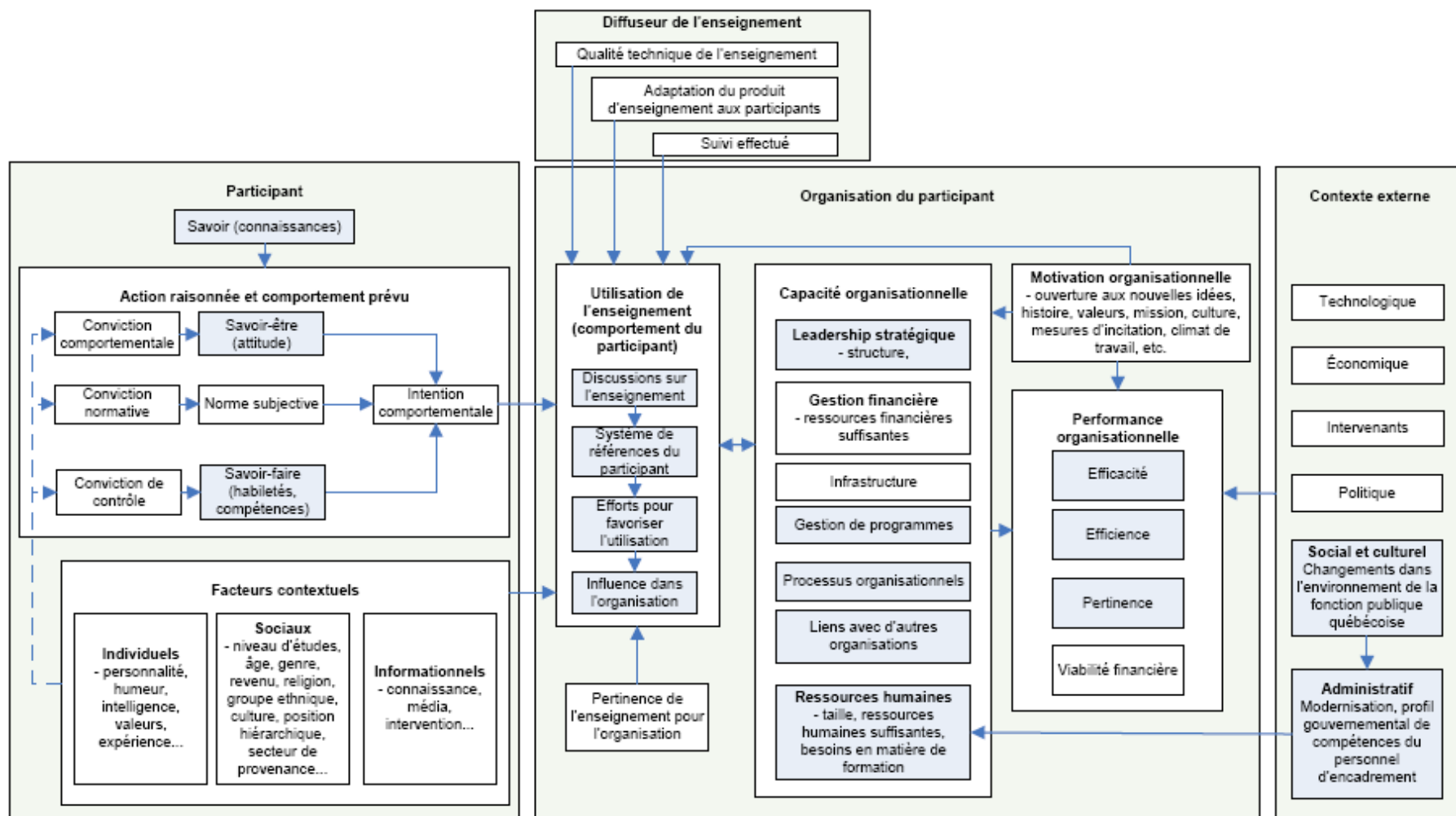
**Need for a framework organizing relevant variables and indicators in order to measure DET program outcomes**

# Conceptual issue

- **Theory-based evaluation?**
  - Intended linkages among program components and outcomes, in order to identify feasible outcomes and causal moderators
- **Map of the problematique**
  - Elements of a problem, as well as its specific dynamic (**without the program/intervention**)
  - Symptoms of a problem, as well as its causes
  - Representation of a phenomenon (representing a problem or not) via the identification of its elements and their links
  - Links of cause and effects between variables (independant, intermediary, dependant) structuring the phenomenon inducing the problem

# Conceptual issue

## Map of the problematique: Professional training





# Methodological issue

## Reach the participants

- 22 countries
  - Cameroun, Haïti, Canada, Guinée, Mali, Burkina Faso, Sénégal, République du Congo, République démocratique du Congo, Djibouti, Bénin, Gabon, Tchad, Algérie, Burundi, Côte d'Ivoire, Égypte, France, Madagascar, Niger, Rwanda, Togo
- Most of the time, evaluation budget for training program = close to nothing

## **Online questionnaire sent to PIFED alumni**



**PIFED**

Programme international de formation  
en évaluation du développement

# Empirical application: Evaluation of the PIFED

- Targeted population: PIFED 2011 and 2012 promotion (N=37)
- Net response rate of 28% (n = 10)
- Population
  - Spread in 5 countries (Benin; Burkina Faso; Cameroun; Canada; Democratic Republic of Congo)
  - Gender = 100 % men
- Data collected by Survey Guizmo in the summer of 2013



**PIFED**

Programme international de formation  
en évaluation du développement

# Empirical application: Evaluation of the PIFED

## Survey instrument

- *Veillez inscrire si ces enseignements vous ont apporté des (connaissances/compétence) qui ont entraîné CHEZ VOUS des changements dans l'exercice de votre travail suite à votre participation au programme*
  - *Absence de changement; Changements légers; Changements significatifs; Changements profonds*
- *Qu'est-ce qui dans votre cas a pu (favoriser/freiner) l'adoption des connaissances et des compétences proposées lors de votre participation au PIFED dans l'exercice de votre travail?*
  - *Oui/Non*



# PIFED

Programme international de formation  
en évaluation du développement

## Empirical application: Evaluation of the PIFED

### Survey instrument

- *Dans le but d'encourager vos pairs, collaborateurs ou supérieurs à adopter une ou plusieurs de vos nouvelles connaissances et compétences, leur avez-vous transféré des éléments qui vous ont été présentés au PIFED?*
  - *Tout à fait; Plutôt oui; Plutôt non; Pas du tout*
- *À la suite du ou des transferts, vos collaborateurs, pairs ou supérieurs ont-ils eu des discussions avec d'autres personnes au sujet des éléments que vous leur avez présentés?*
  - *Souvent; Parfois; Rarement; Jamais; Ne sait pas*
- *Avez-vous été mis ou mise au courant d'efforts faits par vos collaborateurs, pairs ou supérieurs pour utiliser un ou plusieurs éléments issus du PIFED que vous leur auriez transférés?*
  - *Oui/Non*

# Empirical application: Evaluation of the PIFED

Conditions en milieu de travail qui peuvent favoriser l'adoption des connaissances et les compétences proposées par le PIFED	Pourcentages des répondants
Les connaissances et les compétences proposées au PIFED semblent plus adéquates à celles que j'avais antérieurement à ma participation au programme.	55,6%
Je suis prêt ou prête à faire les efforts nécessaires pour adopter et mettre en œuvre les connaissances et les compétences proposées au PIFED.	55,6%
Les connaissances et les compétences proposées dans le PIFED sont compatibles avec les valeurs de mon organisation.	55,6%
Les connaissances et les compétences proposées dans le PIFED correspondent aux besoins de mon organisation.	55,6%
Je vois bien comment je peux adopter et mettre en œuvre les connaissances et les compétences proposées dans le PIFED.	66,7%
Les connaissances et les compétences proposées dans le PIFED sont compatibles avec les règles et procédures de mon organisation.	77,8%
Les connaissances et les compétences proposées dans le PIFED correspondent à mes besoins, c'est-à-dire à ce qu'il me faut pour exercer mes fonctions dans mon milieu de travail.	66,7%

# Empirical application: Evaluation of the PIFED

<b>Conditions en milieu de travail qui peuvent freiner l'adoption des connaissances et les compétences proposées par le PIFED</b>	
Mon organisation ne dispose pas des ressources humaines nécessaires pour adopter et mettre en œuvre les connaissances et les compétences proposées dans le PIFED.	22,2%
Mon organisation ne dispose pas des ressources financières nécessaires pour adopter et mettre en œuvre les connaissances et les compétences proposées dans le PIFED.	22,2%
L'emplacement physique ou géographique de mon lieu de travail ne permet pas l'adoption et la mise en œuvre des connaissances et des compétences proposées dans le PIFED.	22,2%
Mon pouvoir de décision est insuffisant pour adopter et mettre en œuvre les connaissances et les compétences proposées dans le PIFED.	33,3%

# Lessons and discussions

## Need for methodologies:

- Allowing flexibility about the contexts of practice
- That look over time at the movement of an innovation, and not limiting its view to immediate effects

## Bigger n:

- Strategies in order to enhance participation
- Multivariate statistical analysis possible (factor analysis, regression)

# Thank you!

Johann Jacob  
555, boul. Charest est,  
Québec, Canada  
G1K 9E5  
Tél: (011) 418 641-3000 # 6177  
[johann.jacob@enap.ca](mailto:johann.jacob@enap.ca)  
[www.enap.ca](http://www.enap.ca)  
[www.pifed.enap.ca](http://www.pifed.enap.ca)  
[www.crexe.enap.ca](http://www.crexe.enap.ca)



CENTRE DE RECHERCHE ET D'EXPERTISE EN ÉVALUATION